

# Metallic Color

**COIFFANCE**  
professionnel





## **PRÉSENTATION**

— 04 —

## **NUANCES**

— 05 —

## **PRÉPARATION**

— 06 —

## **ÉCLAIRCISSEMENT**

— 07 —

## **CHOISIR SA NUANCE**

— 08 —

## **NUANCE 000**

— 09 —

## **FAQ**

— 10 —

# Présentation

Metallic Color est une **coloration d'oxydation** spécialement conçue pour tous les types de cheveux. Elle permet d'obtenir des **teintes avec un fini mat et poudré** tout en apportant une **touche ultra-tendance**, chic et élégante à la chevelure pour un **résultat unique et personnalisé**.

## TYPES DE CHEVEUX

Metallic Color est spécialement conçue pour tous les types de cheveux, peu importe la texture du cheveu (lisses, ondulés ou frisés).

## TENUE

Jusqu'à 15 shampooings. Elle peut varier selon la nuance appliquée, l'effet désiré et la hauteur de ton du cheveu. Pour une tenue optimale, nous préconisons d'avoir le fond d'éclaircissement recommandé.

## ENTRETIEN

Nous vous conseillons d'utiliser les gammes Color et Color Intense pour renforcer l'hydratation des cheveux et préserver la coloration au fil des jours.



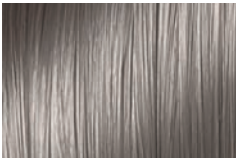
# Nuances



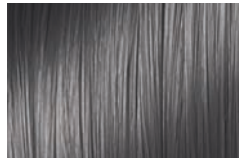
**000**  
Métallique  
neutre



**110**  
Métallique  
cendré intense



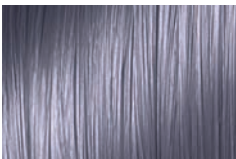
**012**  
Métallique  
cendré irisé



**013**  
Métallique  
cendré doré



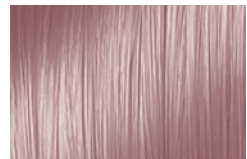
**107**  
Métallique  
fumé



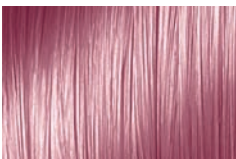
**022**  
Métallique  
irisé profond



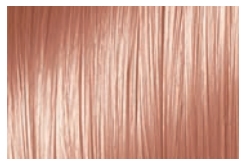
**021**  
Métallique  
irisé cendré



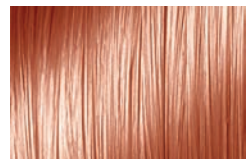
**026**  
Métallique  
rose



**260**  
Métallique  
rose intense



**044**  
Métallique  
orange



**440**  
Métallique  
orange intense

# Préparation



- **6 vol** : pour un résultat métallique maximal
- **10 vol** : pour un résultat brillant et plus léger
- **20 vol** : pour un résultat métallique subtil
- **30 vol** : déconseillé

**Le temps de pose est de 5 à 30 minutes** selon l'intensité désirée. Les résultats ci-dessous sont réalisés avec la nuance pure et une préparation au 6 volumes.

5 minutes

15 minutes

30 minutes



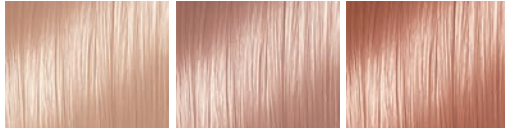
026



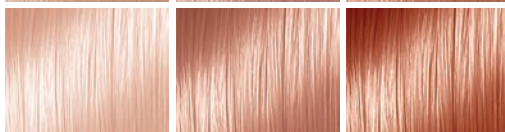
260



044



440



022



# Eclaircissement

## ÉCLAIRCISSEMENT (FACULTATIF)

Étape facultative sur une base déjà éclaircie ou naturelle à **hauteur d'un jaune à jaune pâle** selon la nuance souhaitée. Éclaircissement possible avec toutes les techniques, mèches ou décoloration tête entière.



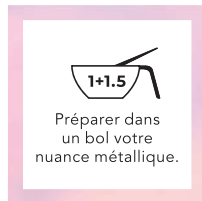
Une fois le fond d'éclaircissement obtenu, rincer soigneusement.



Réaliser un shampoing post déco pour réguler le pH.

## APPLICATION

L'intensité du reflet est ajustable avec la nuance 000.



Appliquer au pinceau, laisser poser selon le résultat souhaité puis rincer.



Réaliser un shampoing post color pour fixer la couleur.

## FOND D'ÉCLAIRCISSEMENT & NUANCES

Jaune très pâle : 044, 440, 260, 107, 110, 012, 013, 022, 026

Jaune pâle : 044, 440, 260, 026

Jaune : 044, 440

Jaune orangé : 044, 440







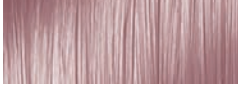


Orange : 044, 440

Orangé rouge : -

Rouge orangé : -

Rouge : -

# Choisir sa nuance

	Blond clair	Blond très clair	Blond clair clair
BASE			
000			
110			
012			
013			
107			
021	Non recommandé		
022			
026		Non recommandé	
260			
044			
440			

Il est déconseillé d'utiliser les Metallic Color sur un ton inférieur à 8.



# Nuance 000

C'est une nuance transparente, **sans pigment**, qui permet d'offrir à votre cliente un **résultat unique et personnalisé**. Mélangée à la teinte choisie, elle vous permet de **créer des nuances à l'infini**. Plus vous diluez votre nuance avec du 000, plus vous obtiendrez un résultat pastellisé.



# FAQ

## LES METALLIC COLOR OXYDENT-ILS LA BASE NATURELLE ?

Metallic Color étant une coloration d'oxydation, il se peut que les parties n'ayant pas été pré-éclaircies se réchauffent. C'est pourquoi nous vous préconisons d'utiliser notre oxydant 6 volumes.

## PEUT-ON ENVELOPPER LES MÈCHES METALLIC COLOR ?

Il est préférable de travailler une application à l'air libre pour ne pas apporter de chaleur supplémentaire. Si besoin, vous pouvez toutefois placer une feuille de cellophane entre les mèches pour éviter un transfert de couleur.

## PEUT-ON UTILISER METALLIC COLOR POUR NEUTRALISER UN FOND D'ÉCLAIRCISSEMENT ?

Oui mais il faut surveiller l'évolution pendant le temps de pose pour éviter un dépôt de pigments trop important.

## PEUT-ON AJOUTER QUELQUES GOUTTES D'HUILE PRÉCIEUSE À LA PRÉPARATION ?

Oui vous pouvez ajouter l'huile précieuse de votre choix pour une coloration encore plus personnalisée.

## POUR QUELLES RAISONS LA TEINTE PEUT-ELLE VITE SE DÉLAVÉ ?

Si votre cliente utilise des produits agressifs qui sensibilisent les cheveux ou si elle lave ses cheveux tous les jours.



# COIFFANCE®

professionnel



**CONTACT**

01 49 30 77 64



**FABRICATION  
FRANÇAISE**



[www.pro.coiffance.com](http://www.pro.coiffance.com)